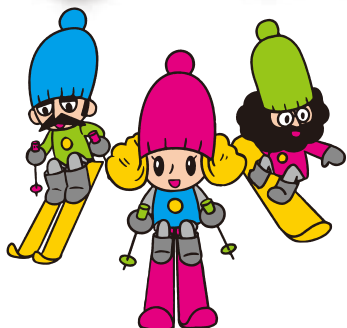


# 2021-2022 札幌国際スキー場

銀行振込・現金書留・対面販売

8月20日(金)から販売開始!

## シーズン券



# 早割販売

ICカード  
保証金込み

スキー場オープン前  
お手元にお届けします

シーズン券 早期割引販売 (全日券のみ)

区分	通常価格		早割 価格	
	継続	新規	継続	新規
一般	67,000円	72,000円	<b>55,500円</b>	61,000円
シニア <small>※満55歳以上、身分証明書提示 ※2022年5月8日までに対象年齢に達する方</small>	57,000円	62,000円	<b>47,000円</b>	50,500円
グランドシニア <small>※満65歳以上、身分証明書提示 ※2022年5月8日までに対象年齢に達する方</small>	54,000円	59,000円	<b>45,000円</b>	47,500円
大学生・専門学校生 <small>※学生証提示</small>	32,500円	36,500円	<b>31,000円</b>	32,000円
中高生 <small>※生徒手帳・学生証提示</small>	26,500円	30,500円	<b>24,000円</b>	28,000円
小学生	11,500円		<b>6,500円</b>	<b>お買い得!</b>

- ・上記の料金は全て税込価格です。
- ・上記の料金には、ICカード保証金500円を含みます。ICカード保証金は、カードご返却時にお返しします。
- ・早割シーズン券は、郵送にてお届けいたします。
- ・ご利用可能期間：2021年11月19日(金)～2022年5月8日(日)※予定(積雪状況により変更有)
- ・ご家族・複数のお申し込みがあっても、お一人様1件ずつ書留にて郵送させていただきます。

特典  
1

ご家族・ご友人とどうぞ♪  
**優待割引券**

1日券(一般)が  
**4,600円 → 4,000円**  
で買える!  
割引券5枚プレゼント♪

特典  
2

**メンバーズランチ**

ラーメンやカレーライスなどの  
メニューを600円(税込)で  
購入可!  
※ご本人様、1日1回限り有効。

特典  
3

**レンタル割引**

シーズン会員ご本人様  
または同伴の方(3名様迄)  
スキーセット  
or  
スノーボードセット  
**5,300円 → 3,900円!!**

特典  
4

**北海道シーズンネット**

加盟スキー場にて  
リフトチケットを優待価格で  
購入可!

特別  
特典

**対面販売(札幌国際スキー場 秋祭り)限定!**

**紅葉 Gondola 乗車券1枚(ご本人様)プレゼント!**

※特典内容は予告なく変更となる場合もございますので予めご了承ください。

# 購入方法について

## ① 銀行振込

下記口座にお振込後、同封の返信用封筒で必要書類を郵送してください。

※お振込手数料・郵送料はお客様負担でお願いいたします。

**期間** 8月20日(金)～10月22日(金) ※入金・郵送必着とします。

**お振込先**

北洋銀行	本店営業部	普通口座 5302303
ゆうちょ銀行	記号番号 02710-1-47274 (当座預金: 二七九店 0047274)	
口座名: (株)札幌リゾート開発公社		

**必要書類** (1) 申込用紙 (写真付き)

同封の申込用紙、またはホームページから申込用紙をダウンロードし、印刷してご利用ください。

※お振込み情報を必ずご記入ください。

写真サイズ: タテ 4cm×ヨコ 3cm (写真裏面に氏名を記入してください)

※帽子・ゴーグル・サングラス・マスク着用不可 ※3ヵ月以内の写真

(2) 年齢がわかるもののコピー ※学生の方は、生徒手帳・学生証のコピー

(運転免許証・保険証等 お名前・生年月日が記載のもの)

**郵送先** 札幌国際スキー場 シーズン券係 〒061-2301 札幌市南区定山溪 937 番地先

## ② 現金書留

必要書類と代金を「現金書留封筒」に同封し郵送してください。

※現金書留封筒、郵送料はお客様負担でお願いいたします。

**期間** 8月20日(金)～10月22日(金) ※期間内に必着とします。

**必要書類** (1) 申込用紙 (写真付き)

同封の申込用紙、またはホームページから申込用紙をダウンロードし、印刷してご利用ください。

写真サイズ: タテ 4cm×ヨコ 3cm (写真裏面に氏名を記入してください)

※帽子・ゴーグル・サングラス・マスク着用不可 ※3ヵ月以内の写真

(2) 年齢がわかるもののコピー ※学生の方は、生徒手帳・学生証のコピー

(運転免許証・保険証等 お名前・生年月日が記載のもの)

**郵送先** 札幌国際スキー場 シーズン券係  
〒061-2301 札幌市南区定山溪 937 番地先 TEL: 011-598-4511

## ③ 対面販売

お支払い方法: 現金・クレジット・Pay Pay

混雑防止の為、申込用紙に写真を添付し必要事項をご記入のうえ、ご持参ください。

第1回

**期間** 9月25日(土)～10月17日(日) 9:30～16:00

**場所** 札幌国際スキー場 札幌市南区定山溪 937 番地先 tel: 011-598-4511

第2回

**期間** 10月23日(土)～10月24日(日) 10:00～17:00

**場所** スーパースポーツ ゼビオドーム札幌月寒店

札幌市豊平区月寒東3条11丁目1-10 tel: 011-859-6670

※年齢がわかるもの(運転免許証・保険証等 お名前・生年月日が記載のもの)、学生の方は、必ず生徒手帳・学生証をお持ちください。

※ご来場の際、マスク着用をお願いいたします。また、感染予防の為、待ち時間をいただく場合がございます。

※新型コロナウイルスの状況等により、対面販売の期間・場所が予告なく変更・中止となる場合がございます。

11月1日～10日頃までにシーズン券を発送いたします。万が一、期間が過ぎてもお手元にシーズン券が届かない場合はスキー場までご連絡ください。

<お問合せ> 札幌国際スキー場 (平日 9:00～16:00) / 011-598-4511

www.sapporo-kokusai.jp